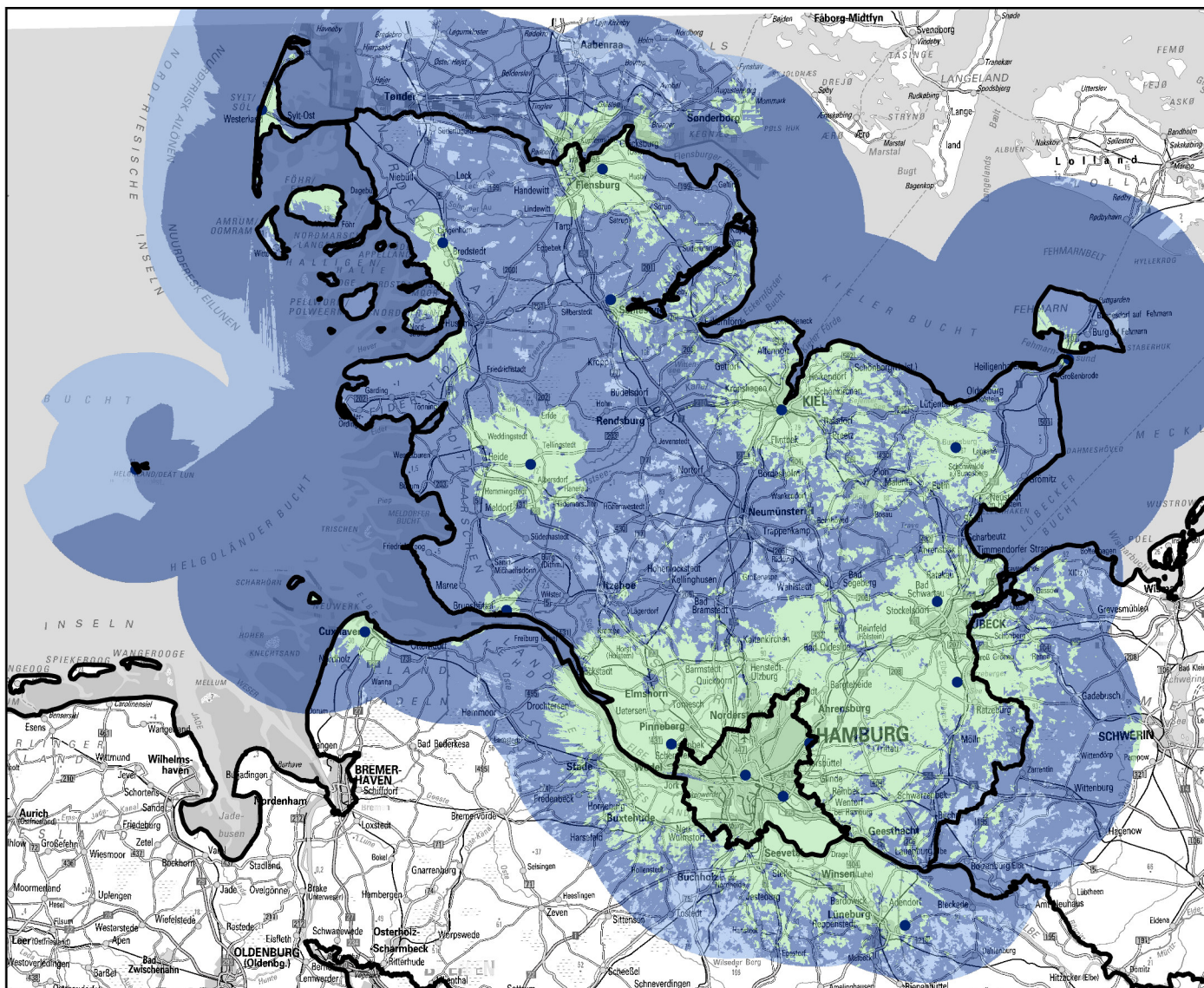


# DVB-T2 HD – Empfangsprognose für Schleswig-Holstein und Hamburg



ARD<sub>NDR</sub> – Mux



- Empfang mit Dachantenne
- Empfang mit Außenantenne
- Empfang mit Zimmerantenne
- Senderstandort

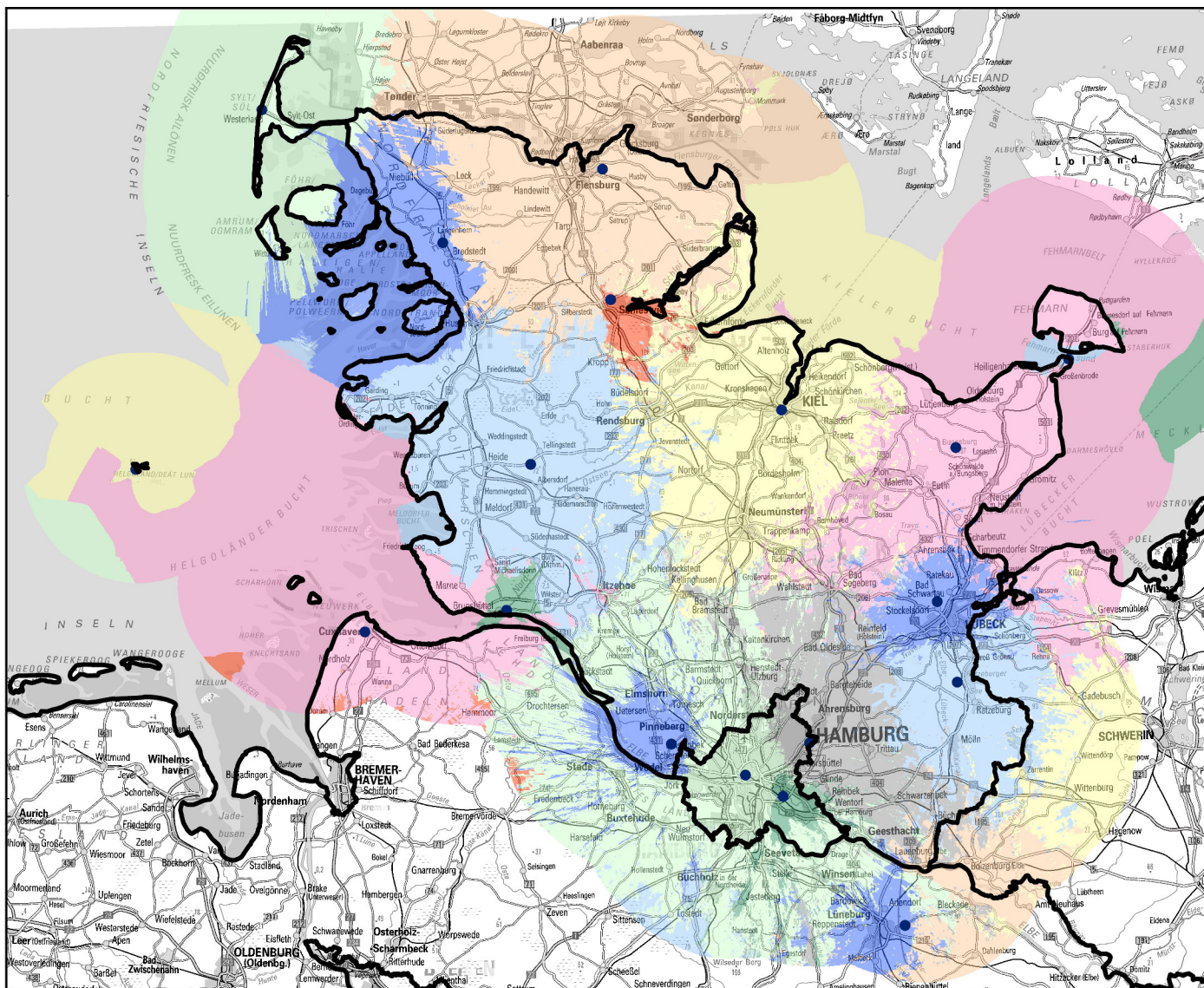


# DVB-T2 HD – Antennenausrichtung

## für Schleswig-Holstein und Hamburg



ARD<sub>NDR</sub> – Mux



- |                    |                             |                        |                |
|--------------------|-----------------------------|------------------------|----------------|
| Flensburg-Engelsby | Helgoland                   | Visselhövede           | Senderstandort |
| Schleswig-Stadt    | Lübeck-Berkenthin           | Bremen-Walle           |                |
| Kiel-Stadt         | Lübeck-Stockelsdorf         | Bremerhaven-Schiffdorf |                |
| Bungsberg          | Wedel-Wittsmoor             | Cuxhaven-Stadt         |                |
| Großenbroderfähre  | Hamburg-Höltigbaum          | Aurich-Popens          |                |
| Westerland         | Hamburg/Heinrich-Hertz-Turm | Schwerin               |                |
| Bredstedt          | Hamburg-Moorfleet           | Rostock-Toitenwinkel   |                |
| Heide-Welmbüttel   | Lüneburg/Steinhöhe          |                        |                |
| Brunsbüttel        | Dannenberg-Zernien          |                        |                |